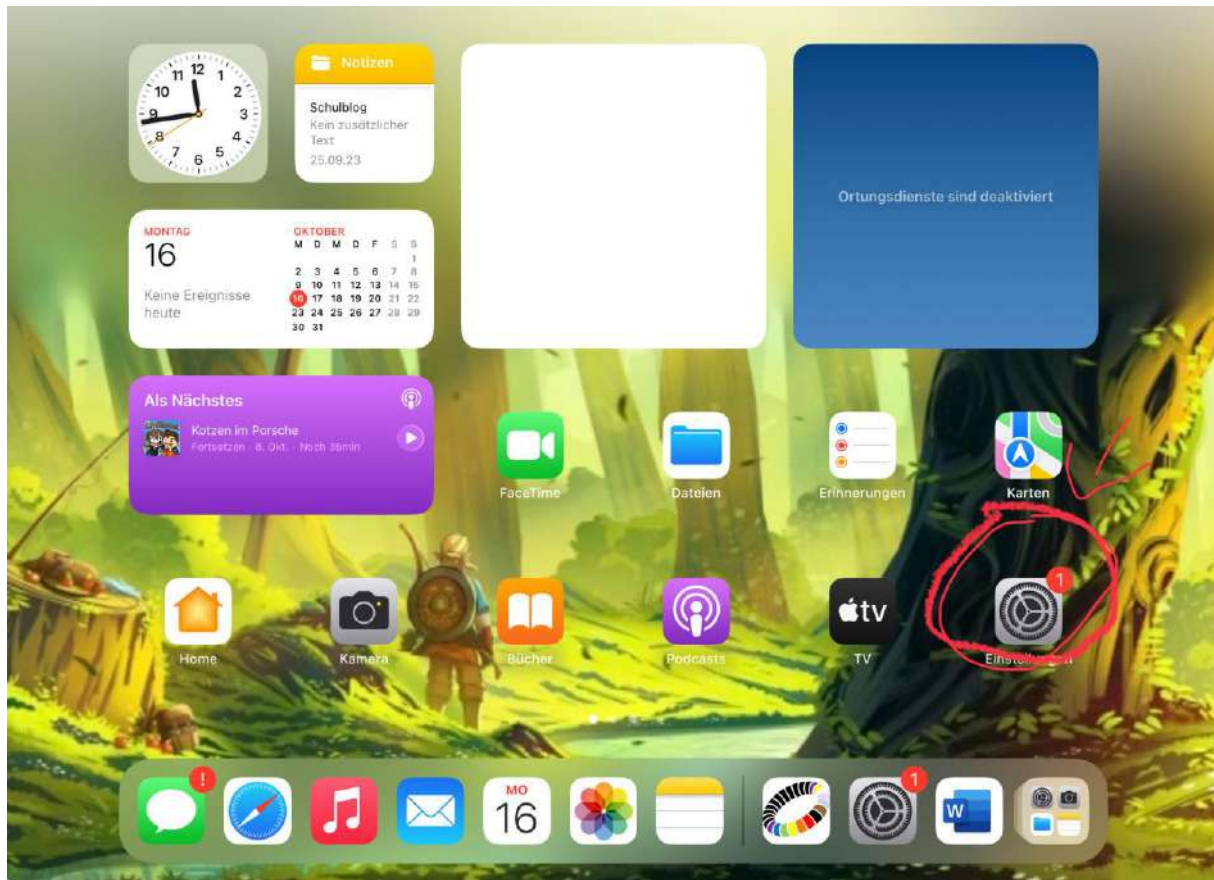
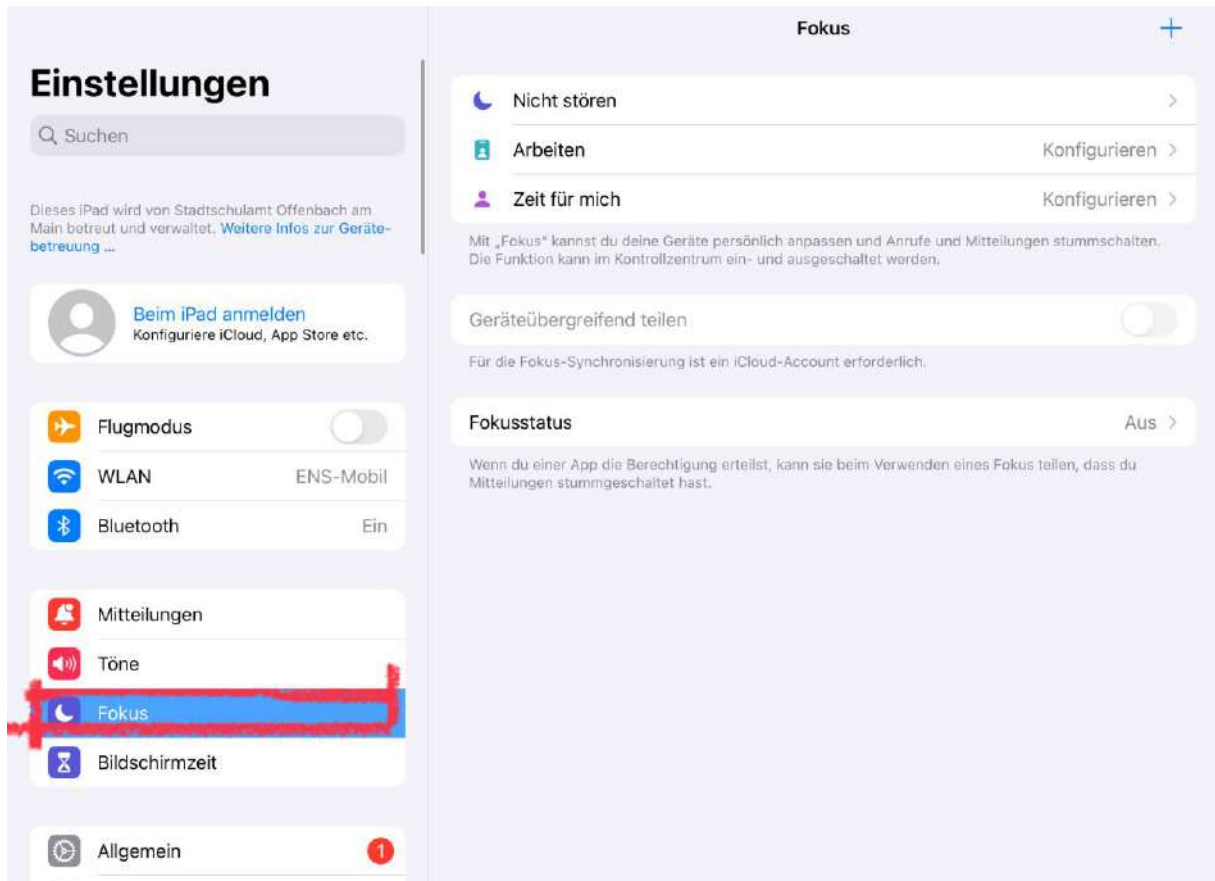


## Einen Fokus auf dem iPad für die Schule erstellen

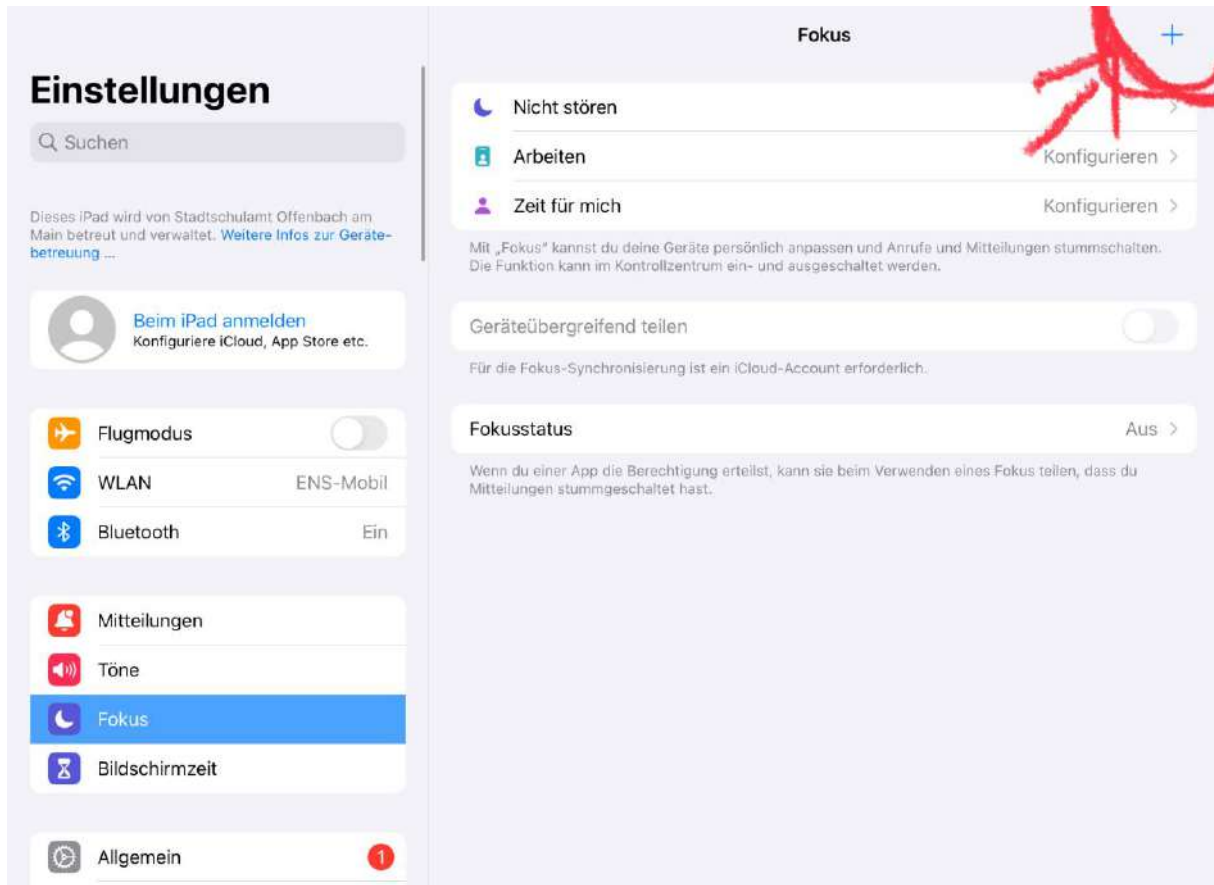
von Rafail



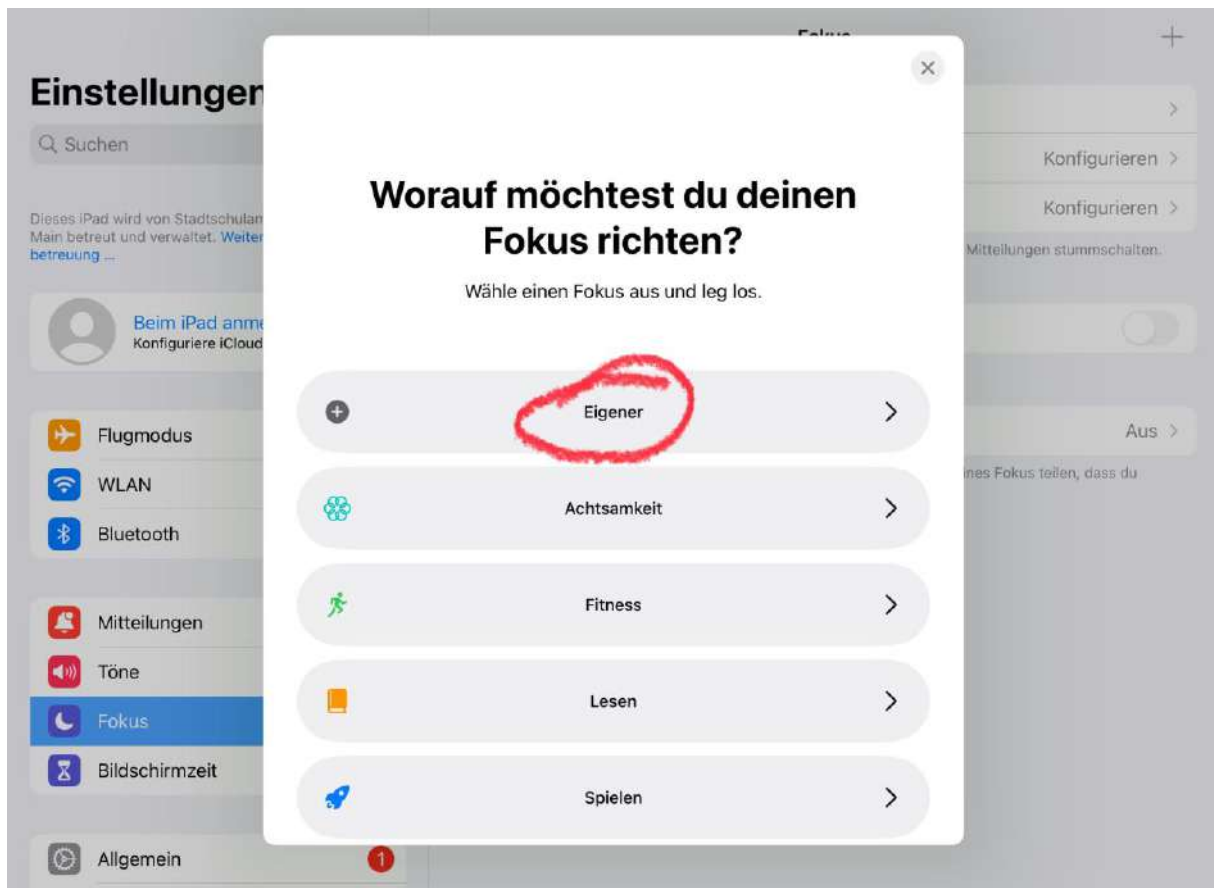
Erstmal klicken wir auf „Einstellungen“.



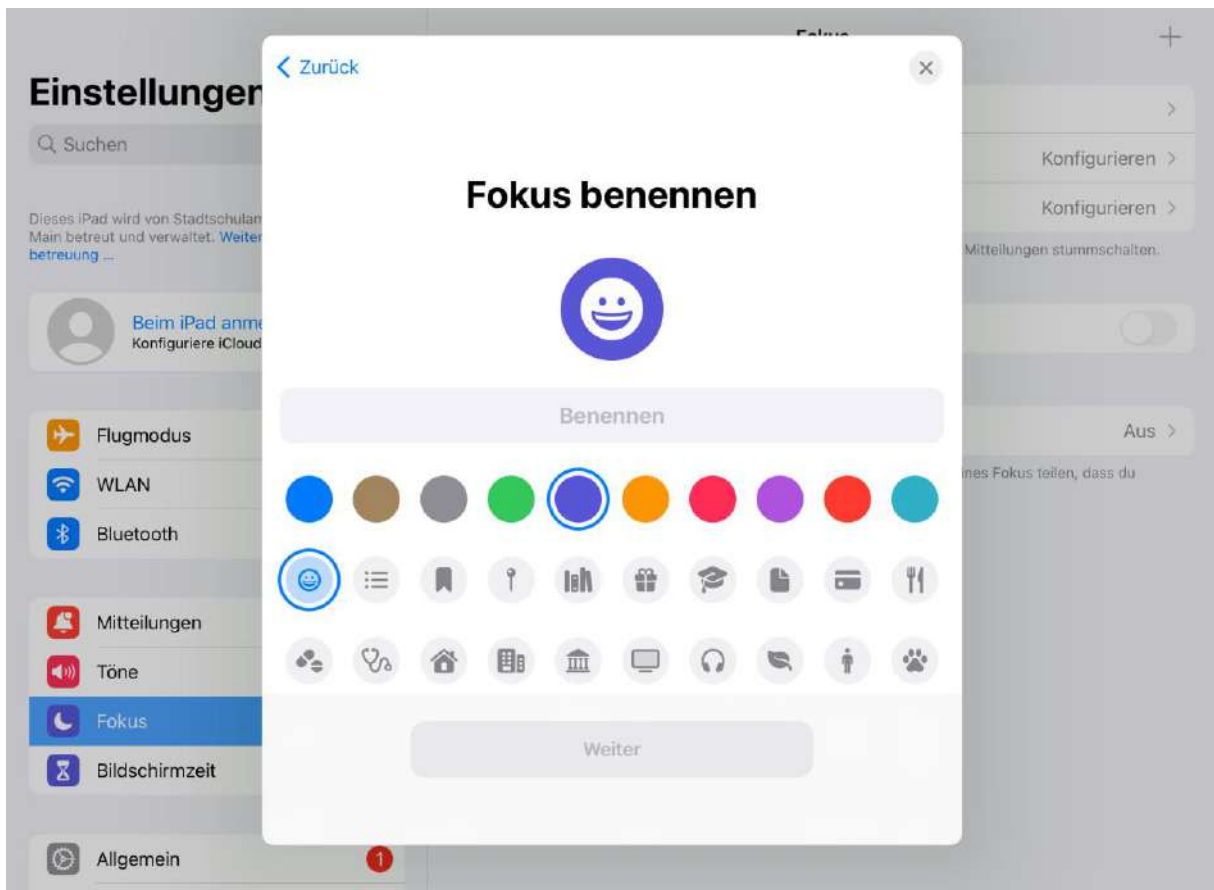
Dann klicken wir auf „Fokus“.



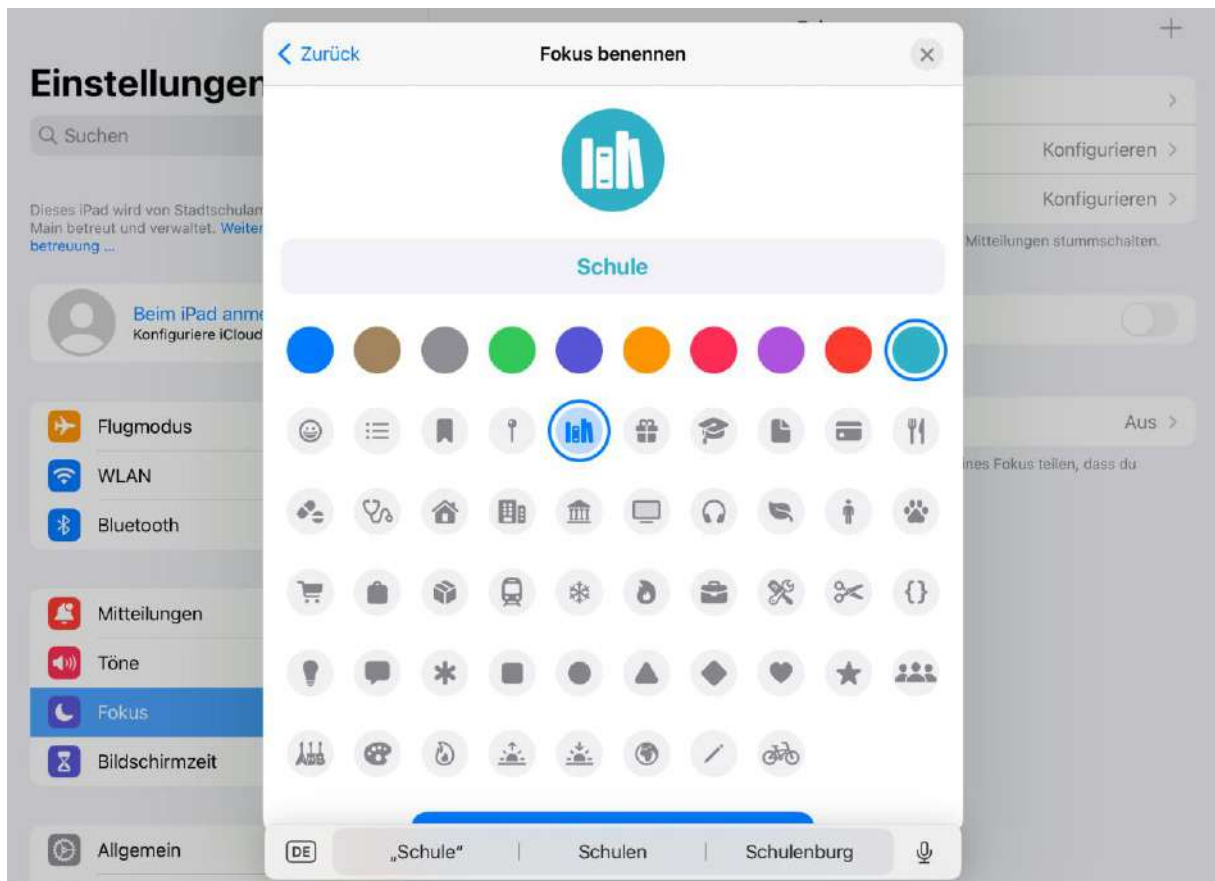
Wir klicken jetzt auf das + oben rechts.



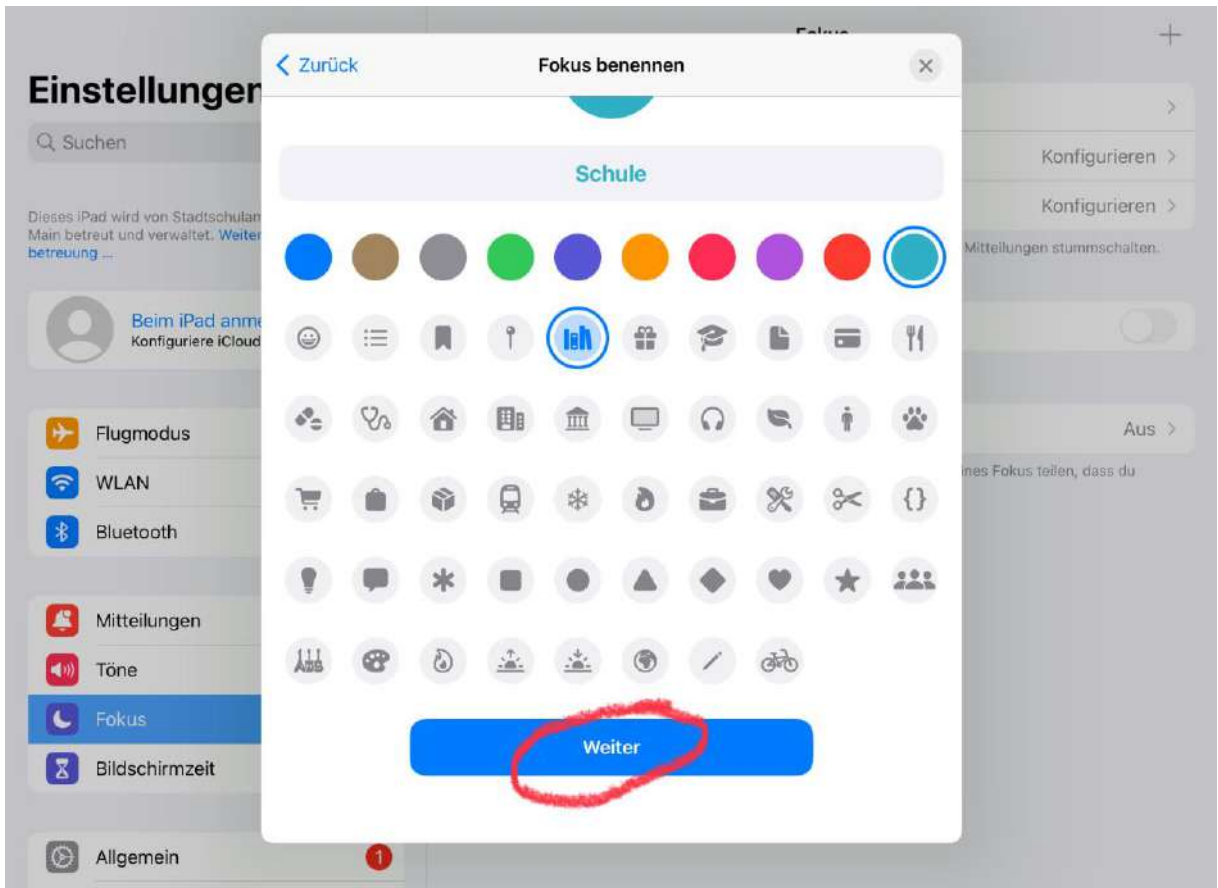
Damit wir alles selber konfigurieren können, klicken wir auf „Eigener“.



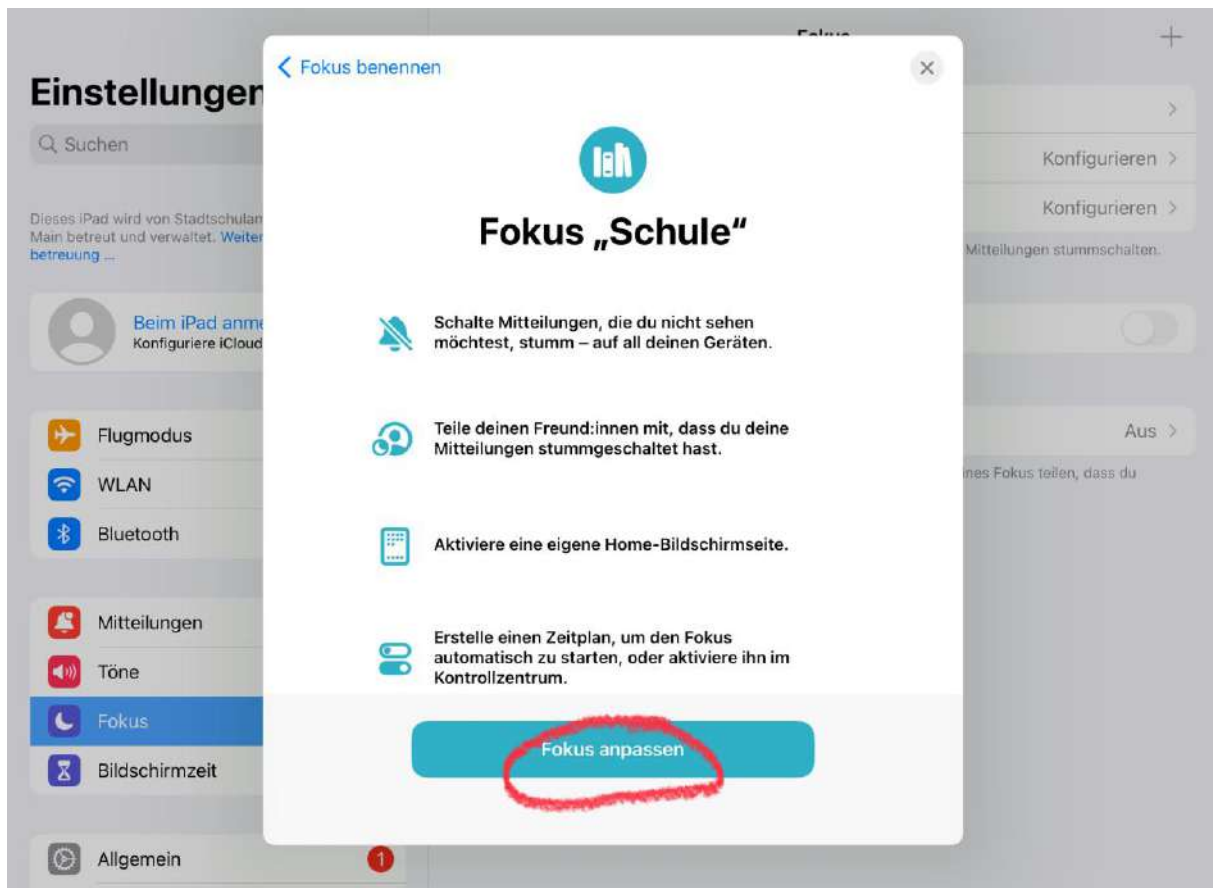
Ihr könnt jetzt auswählen, wie der Fokus heißen soll, z.B. Schule. Und den Emoji könnt ihr auch aussuchen, z.B. Bücher.



So wird das dann aussehen.

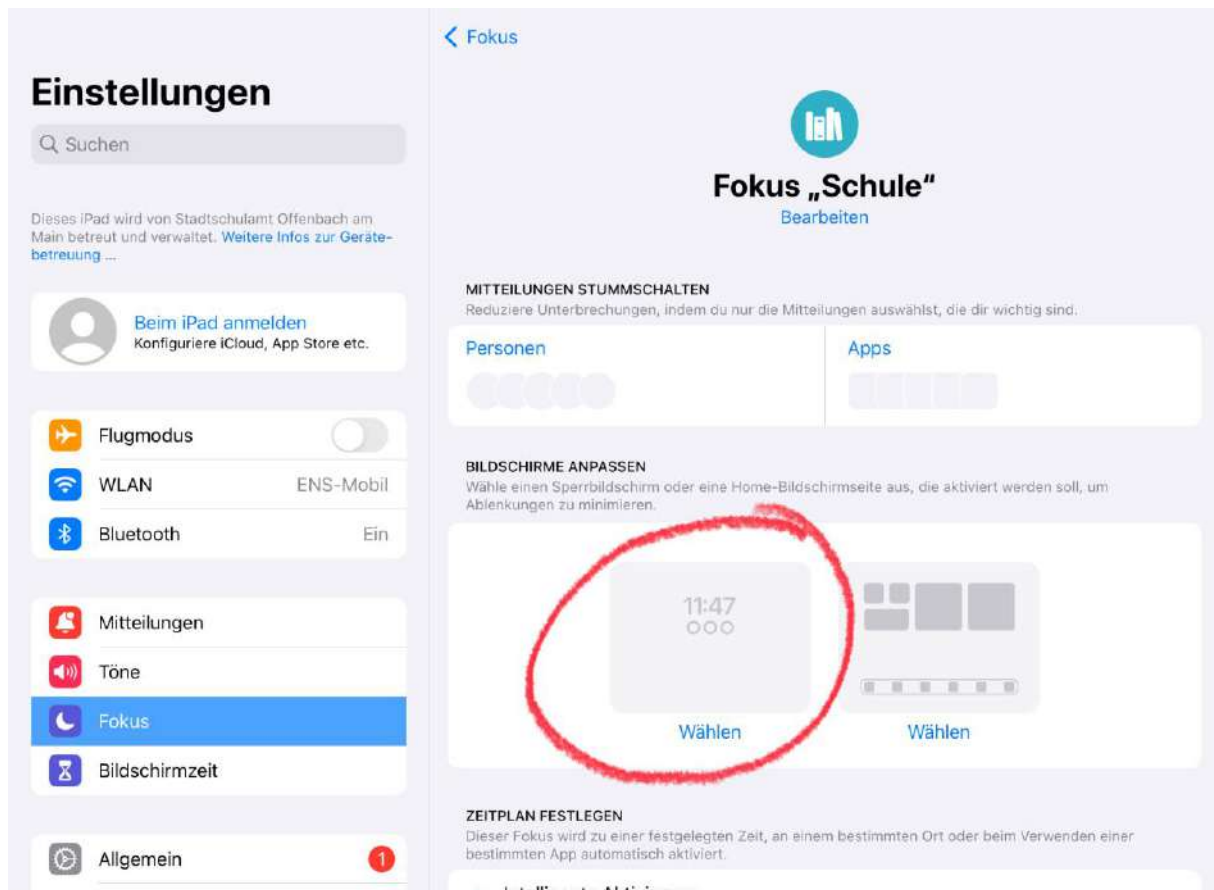


Wenn wir ein bisschen runter scrollen, sehen wir „Weiter“. Wir klicken dann dort drauf.

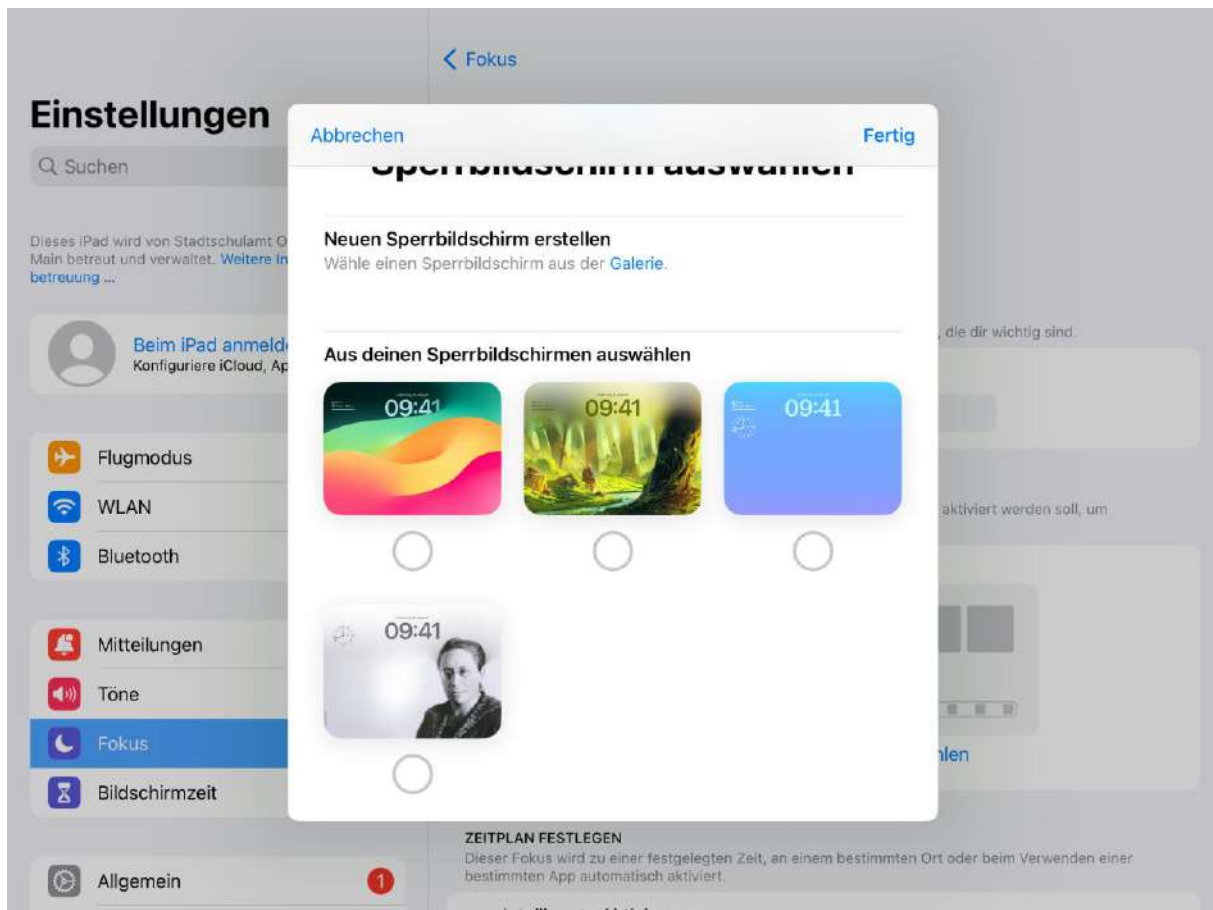


Wir klicken jetzt auf „Fokus anpassen“.

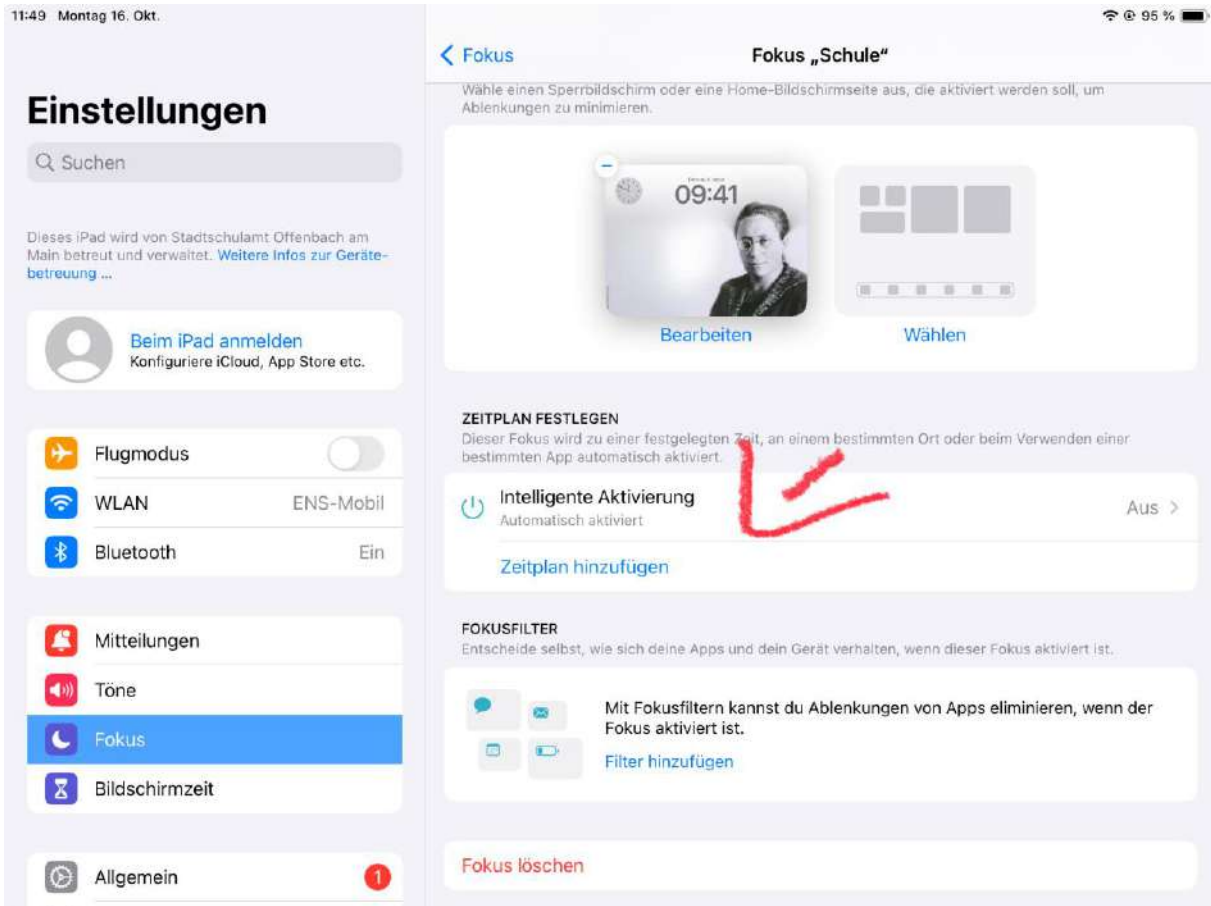




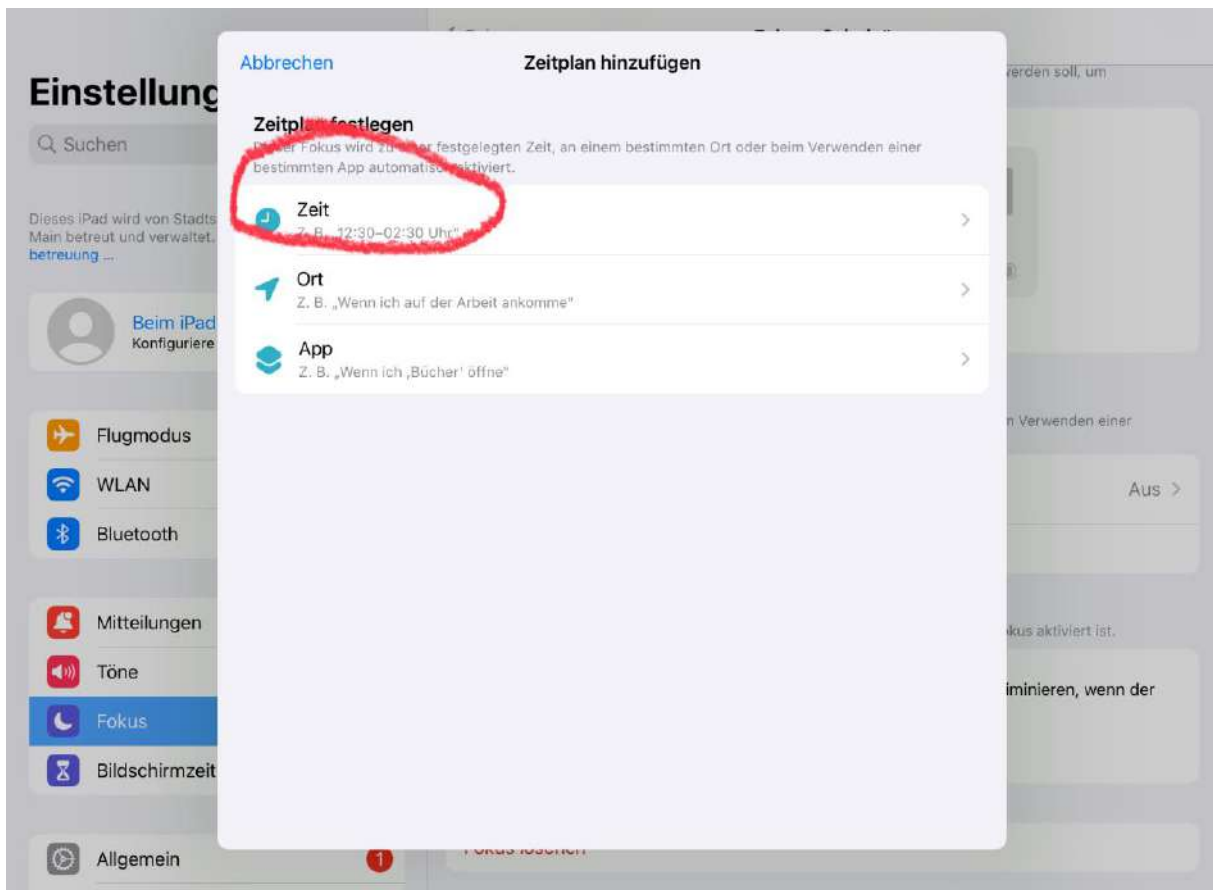
Ein Fenster hat sich jetzt geöffnet. Wir klicken auf „Wählen“.



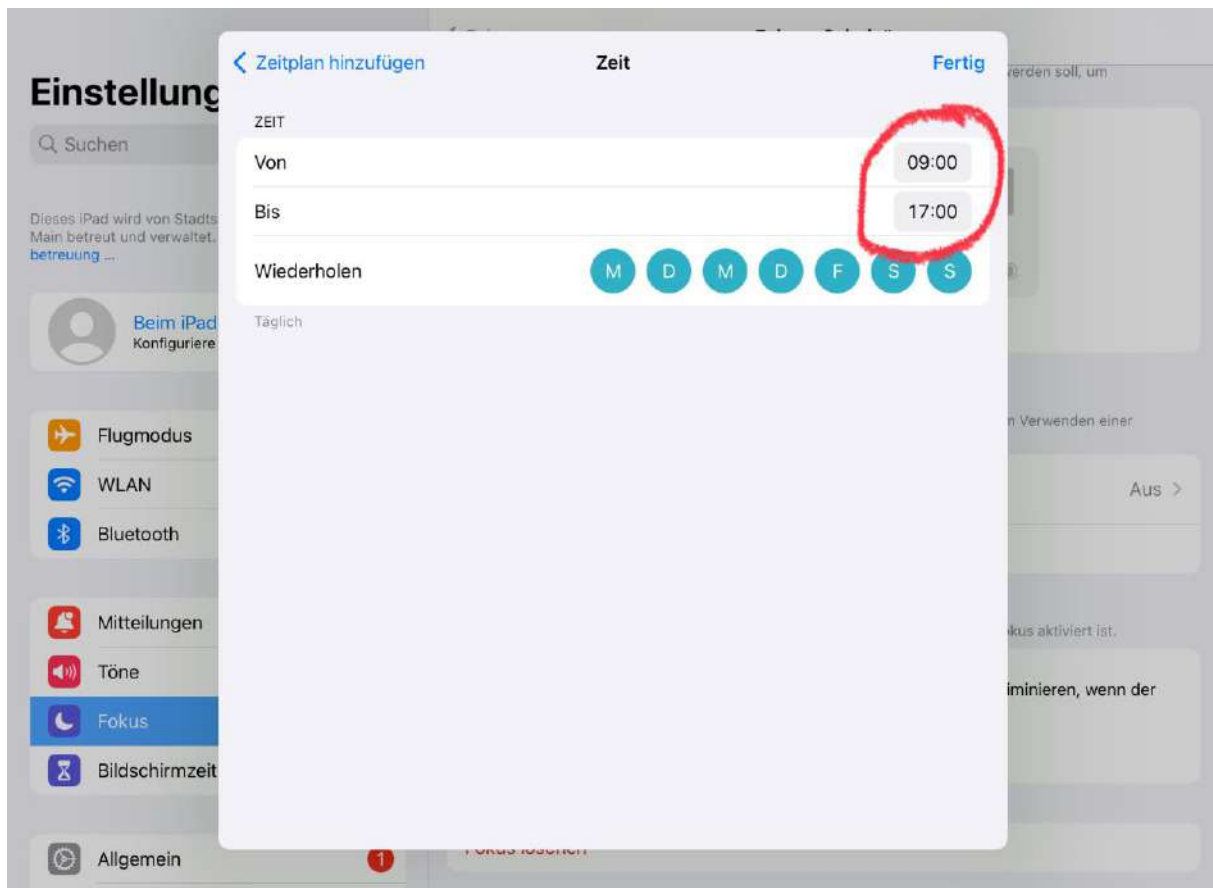
Wir sehen jetzt Hintergründe, die wir erstellt haben. Erstellt einen Hintergrund, z.B. Emmy Noether oder unseren Hof. Wenn wir das gemacht haben, klicken wir dann auf den gewünschten Hintergrund.



Wir scrollen ein bisschen runter und klicken dann auf „Zeitplan hinzufügen“.



Dann klicken wir auf „Zeit“.



Wir klicken auf 9:00 Uhr und ändern die Zeit zu 8:00 Uhr.

Das machen wir auch mit 17:00 Uhr zu 16:00 Uhr.

Das brauchen wir, dass es automatisch um 8:00 Uhr anfängt und um 16:00 Uhr endet.

Wir klicken auch auf „S“ und das andere „S“ und dann auf „Weiter“.



Wir sind fertig, cool! 😊 Im Homescreen sieht man das ausgewählte Symbol.